

UCHWAŁA NR
RADA MIASTA JASTRZĘBIE-ZDRÓJ

z dnia 2025 r.

**w sprawie zaliczenia drogi do kategorii dróg gminnych i ustalenia jej przebiegu na terenie
Miasta Jastrzębie-Zdrój**

Na podstawie art. 18 ust. 2 pkt 15 ustawy z dnia 8 marca 1990 roku o samorządzie gminnym (t.j. Dz. U. z 2025., poz. 1153) oraz art.7 ust.1,2 i 3 ustawy z dnia 21 marca 1985 roku o drogach publicznych (t.j. Dz. U. z 2025 r., poz.889), po zasięgnięciu opinii Prezydenta Miasta Jastrzębie-Zdrój,

**Rada Miasta Jastrzębie-Zdrój
uchwała**

§ 1. Zalicza do kategorii dróg gminnych drogę położoną na terenie Miasta Jastrzębie-Zdrój, stanowiącą odnogę ulicy Henryka Sławika i ustala jej przebieg zgodnie z załącznikiem nr 1 do niniejszej uchwały.

§ 2. Szczegółowy opis przebiegu drogi zawarto w tabeli stanowiącej załącznik nr 2 do niniejszej uchwały, a jej położenie oznaczono na mapie stanowiącej załącznik nr 3 do niniejszej uchwały.

§ 3. Wykonanie uchwały powierza się Prezydentowi Miasta Jastrzębie-Zdrój.

§ 4. Uchwała podlega ogłoszeniu w Dzienniku Urzędowym Województwa Śląskiego i wchodzi w życie po upływie 14 dni od dnia ogłoszenia.

Załącznik Nr 1 do uchwały Nr

Rada Miasta Jastrzębie-Zdrój

z dnia.....2025 r.

przebieg nowej drogi zaliczonej do kategorii dróg gminnych

lp.	nazwa ulicy	przebieg	dlugość	Nr drogi
1	odnoga ulicy Henryka Sławika	od skrzyżowania z ul. Henryka Sławika do końca działki nr 1498/6	165,0	220163 S

Załącznik Nr 2 do uchwały Nr

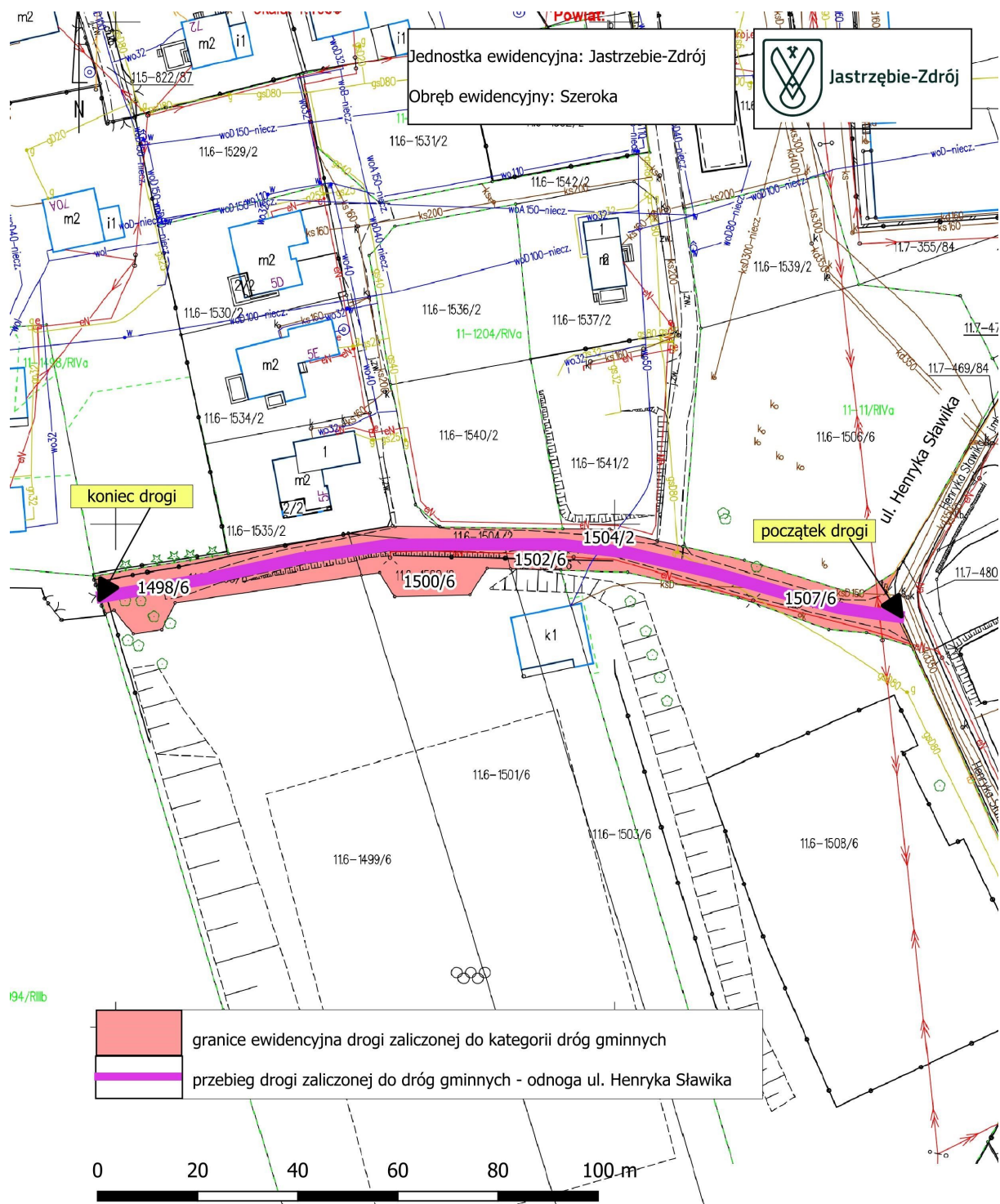
Rada Miasta Jastrzębie-Zdrój

z dnia.....2025 r.

Szczegółowy opis przebiegu drogi zaliczonej do kategorii dróg gminnych

lp.	Nr działki	obręb	pow. działki [ha]	Własność	księga wieczysta
1	1507/6, AM6	Szeroka	0,0457	Gmina Jastrzębie-Zdrój	GL1J/00010264/1
2	1504/2, AM6	Szeroka	0,0224	Gmina Jastrzębie-Zdrój	GL1J/00010264/1
3	1502/6, AM6	Szeroka	0,0047	Gmina Jastrzębie-Zdrój	GL1J/00010264/1
4	1500/6, AM6	Szeroka	0,0273	Gmina Jastrzębie-Zdrój	GL1J/00010264/1
5	1498/6, AM6	Szeroka	0,0464	Gmina Jastrzębie-Zdrój	GL1J/00010264/1

Położenie drogi zaliczonej do kategorii dróg gminnych



UZASADNIENIE

W związku z wykonanym i oddanym do użytkowania odcinkiem drogi o długości 165,0 m, zachodzi konieczność zaliczenia jej do kategorii dróg publicznych i ustalenia jej przebiegu na terenie miasta Jastrzębie-Zdrój. Droga została zrealizowana na mocy specustawy drogowej. Grunty wchodzące w granice pasa drogowego stanowią własność gminną. Droga służy zaspokajaniu miejscowych potrzeb mieszkańców. Jest to odnoga ulicy Henryka Sławika. Powołując się na §75 i 76 *rozporządzeniem Ministra Infrastruktury z dnia 24 czerwca 2022 r. w sprawie przepisów techniczno-budowlanych dotyczących dróg publicznych (Dz. U. 2022 r, poz. 1518)* stwierdza się, że posiada ona parametry wymagane dla kategorii dróg gminnych. W nawiązaniu do art. 7 *ustawy z dnia 21 marca 1985 roku o drogach publicznych (t.j. Dz. U. z 2025 r., poz.889)* istnieją podstawy prawne do zaliczenia przedmiotowej drogi do kategorii dróg gminnych i ustalenia jej przebiegu na terenie miasta Jastrzębie-Zdrój w ciągu drogi nr 220163 S jako odnoga ul. Henryka Sławika.